

طريقة العمل للبناء بنظام الكونكريت المعزول

METHOD STATEMENT OF ICF BUILDING SYSTEM

خطوة بخطوة

ICF



شراء المواد

حساب كميات المواد المطلوبة وتجهيزها

١. وحدات ال ICF للجدران

٢. حديد التسليح حسب قياس الحجم

والطول

٣. كمية الكونكريت المطلوبه

خطوة بخطوة

ICF



العدد المقترحة

- ١- منشار قطع الخشب مستدق الراس
- ٢- شريط قياس
- ٣- مسطرة المنيوم لضمان استقامة القطع
- ٤- قلم التاشير (قلم عادي) وقلم ماركر
- ٥- ميزان (كبان) لضبط شاقولية الجدران
- ٦- الواح خشب لضمان الاستقامة بين الاعمدة
- ٧- ماسكات (فخات) لتثبيت الواح الخشب على الاعمدة
- ٨- دريل همر مع برينة بقياس مناسب لتثبيت القضبان داخل الاعمدة والسقوف مطرقة
- ٩- خيط بناء
- ١٠- آلة قطع حديد التسليح
- ١١- آلة لي الحديد (عواجة)
- ١٢- دريل شحن
- ١٣- مسابد جانبية للجدران



خطوة بخطوة

ICF

نقل المواد وتخزينها في الموقع

- يجب نقل المواد بطريقة تضمن عدم تضررها من المصنع الى موقع العمل
- رزم البلوك بطريقة يمكن نقله بطريقة امنة وعدم تفكك الرزمة اثناء النقل او سقوطها

خطوة بخطوة

ICF



تكنولوجيا الابنية الخضراء سريعة الانشاء من اصول الجودة

تجهيز الموقع

- تنظيف الموقع جيدا من فضلات البناء وازالة كافة العوائق
- تحديد مكان الجدران وتثبيتها بشكل واضح لكادر العمل باستعمال الطباشير
- البدء بعملية ثقب الارضيات والأعمدة وحسب توصيات المصمم لتثبيت قضبان الربط(الدولات)
- تقطيع حديد التسليح حسب الطول المناسب افقي وعمودي و وضعة بالقرب من موقع تثبيتة لاختصار الوقت
- قياس ابعاد الجدران وتفصيل البلوك وتقطيعه حسب حاجة كل جدار لتجنب التقطيع اثناء التثبيت اختصارا للوقت
- تحديد فتحات الابواب والشبابيك وتثبيتها على الارضية بوضوح
- على المقاول الرئيسي تجهيز فريمات الابواب والشبابيك وحسب القياسات المطلوبة ووضعها بالقرب من موقع تثبيتها
- تثبيت مواقع فتحات الخدمات (الكهرباء ، الماء ، المجاري ، الخ) من قبل المهندس المختص قبل البدء بالعمل لتلافي اي تكسير بالجدران مستقبلا

خطوة بخطوة

ICF



تثبيت وحدات ال ICF

- تثبيت قضبان الربط (الدولات) في مواقعها حسب التصميم
- المباشرة بتركيب الصف الاول من البلوك وحسب المخطط
- استعمال الواح الخشب لضمان استقامة الجدران
- استعمال الفخات لتثبيت الالواح على الاعمدة



خطوة بخطوة

ICF



تثبيت حديد التسليح

خطوة بخطوة

ICF



- بعد تثبيت الصف الاول من وحدات ICF للجدران نقوم بتثبيت حديد التسليح الافقي وحسب التصميم
- نقوم بتثبيت حديد التسليح العمودي وحسب التصميم
- نقوم بربط حديد التسليح الافقي مع العمودي بسيم الربط
- نقوم بربط حديد التسليح الافقي مع الدورات ونضمن تداخل الحديد (Overlab) حسب الكود الانشائي

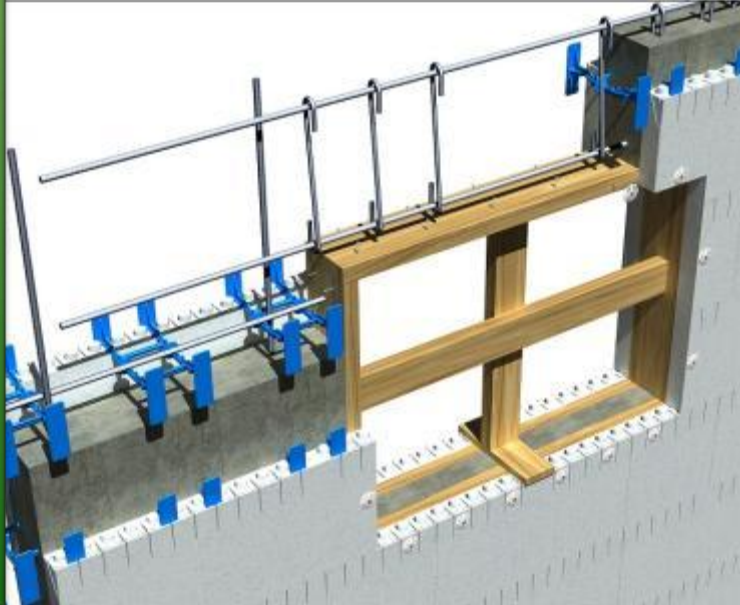


تثبيت فريمات الفتحات

- بعد تحديد مواقع فتحات الابواب والشبابيك نقوم بتثبيت الفريمات الخاصة بكل فتحة
- نضمن شاقولية الفريمات باستعمال مساند خشبية او معدنية
- نربط الفريم بصورة جيدة مع الجدار لضمان عدم تسرب الكونكريت اثناء الصب
- نقوم بتثبيت حديد التسليح فوق الفتحات وحسب التصميم الانشائي

خطوة بخطوة

ICF



صب الخرسانة

- بعد تركيب الوحدات البنائية الخاصة بالجدران
- نقوم بالتدعيم الجانبي لضمان استقامة الجدران
- نقوم بخلط الخرسانة وحسب المواصفات المطلوبة
- نقوم بصب الخرسانة داخل الجدار
- نستعمل الهزاز السطحي لضمان توزيع الخرسانة بشكل صحيح

خطوة بخطوة

ICF



تثبيت الخدمات

- تحديد موقع الخدمات من قبل المهندس المختص
- هناك خدمات يجب تثبيتها قبل صب الخرسانة
- هناك خدمات تثبت بعد الانتهاء من البناء
- نقوم بتحديد موقع النقاط وحفر الفلين باستعمال منشار الخشب العادي او السكين الحراري
- نقوم بتثبيت انابيب الخدمات داخل الفلين

خطوة بخطوة

ICF

